

EINZIGARTIGES **WOHNEN** IN BÄRNBACH **HAUS 2 TOP A - D**



MODERNES WOHNPROJEKT
MIT 28 WOHNHEITEN
(CA. 69 - 114 M²) IN
ERHOLSAMER GRÜNLAGE

- GROSSZÜGIGE TERRASSEN,
RUHIG UND ZENTRAL
- QUALITATIV HOCHWERTIGE
AUSSTATTUNGSSTANDARDS



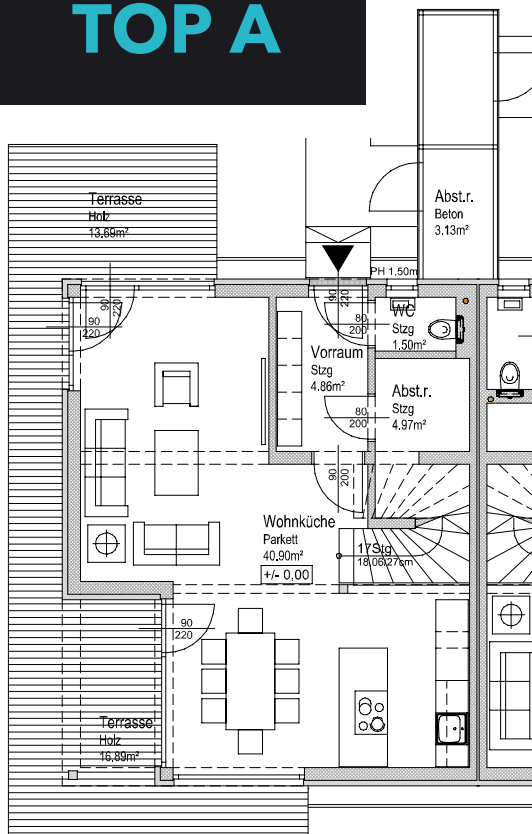
BÄRNBACH/SCHILFWEG HAUS 2 TOP A - D

Das Wohnprojekt Bärnbach befindet sich in Mitten der Lippizanerheimat in unmittelbarer Nähe zu Graz und allen wichtigen Infrastrukturen.

Jedes der Häuser setzt sich aus 3 - 4 Wohnungen zwischen ca. 69 - 114 m² zusammen.



TOP A

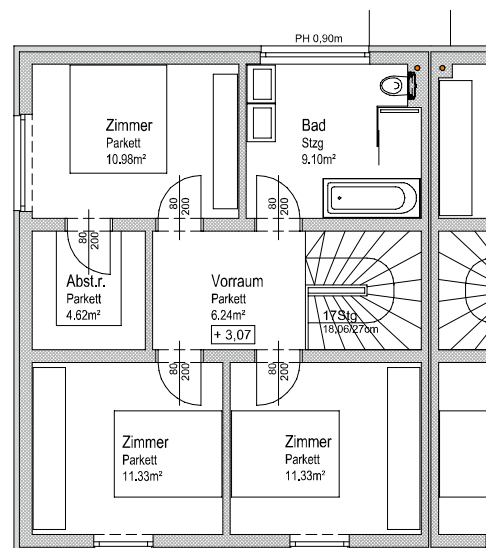
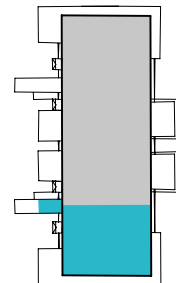


NGFL 113,78 m²

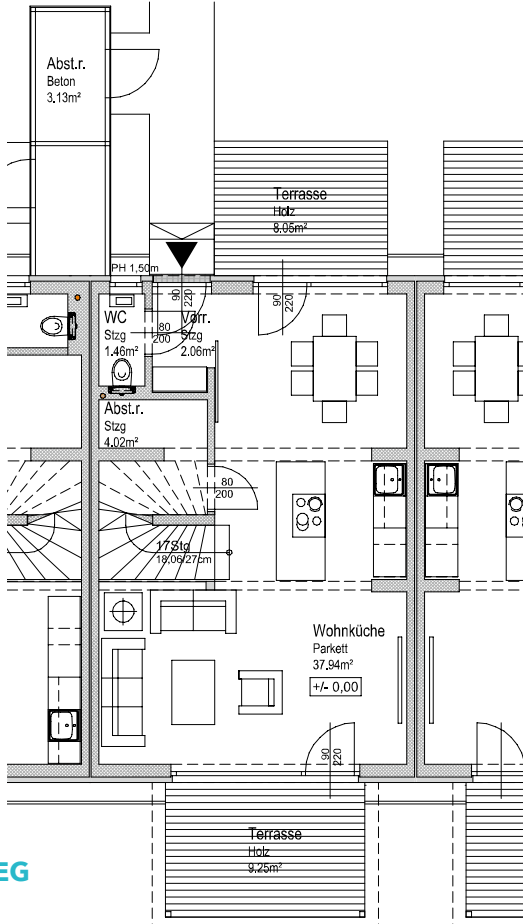
Garten 312,88 m²

Terrasse 30,52 m²

Vorgarten 11,60 m²



TOP B



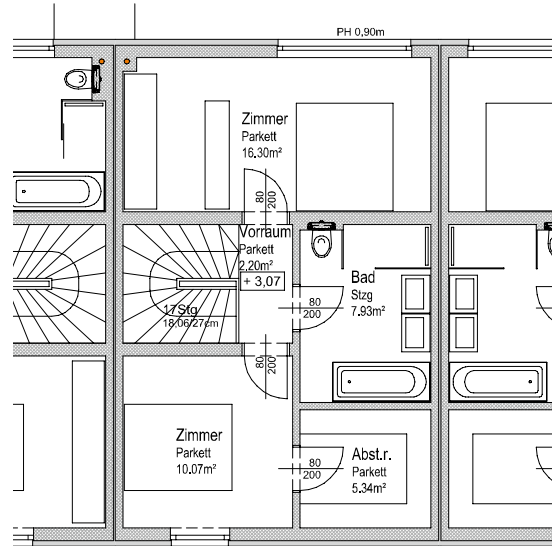
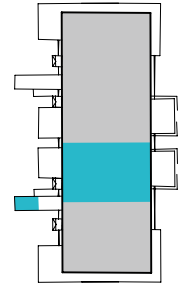
EG

NGFL 91,11 m²

Garten 56,60 m²

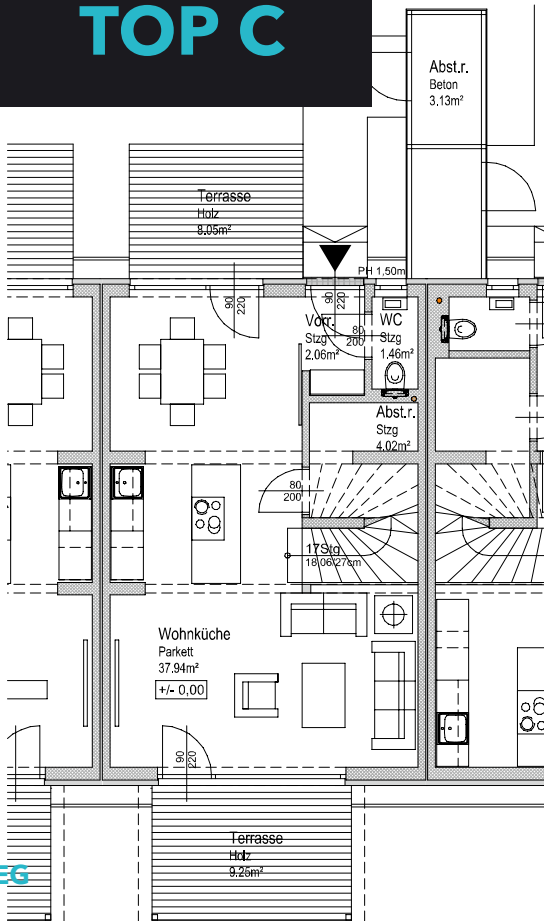
Terrasse 17,30 m²

Vorgarten 27,55 m²



OG

TOP C



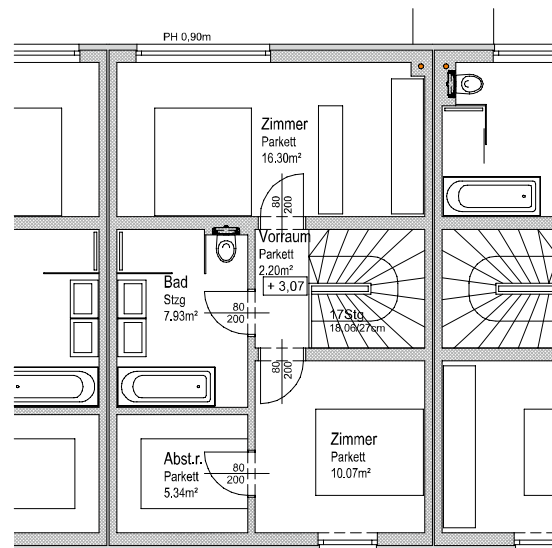
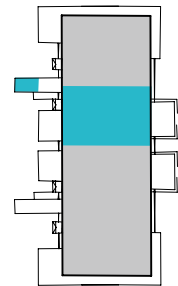
EG

NGFL 91,11 m²

Garten 52,97 m²

Terrasse 17,30 m²

Vorgarten 27,55 m²



OG

EINZIGARTIGES WOHNEN IN BÄRNACH

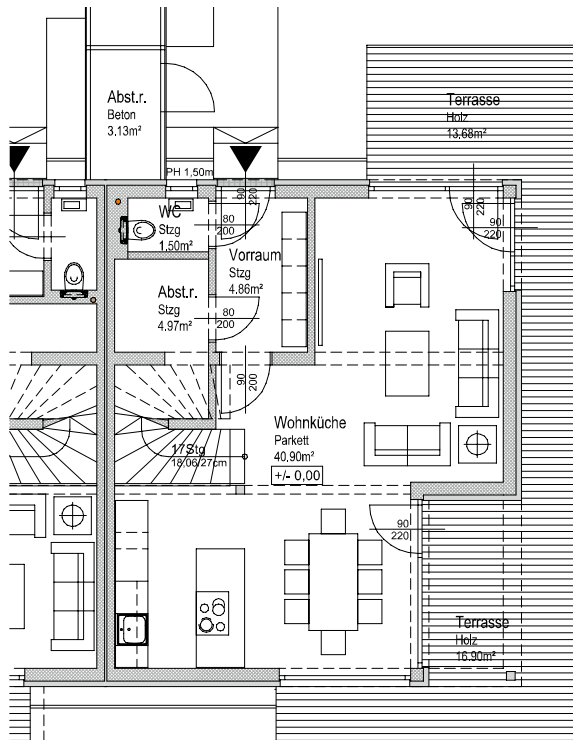
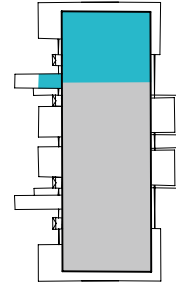
TOP D

NGFL 113,78 m²

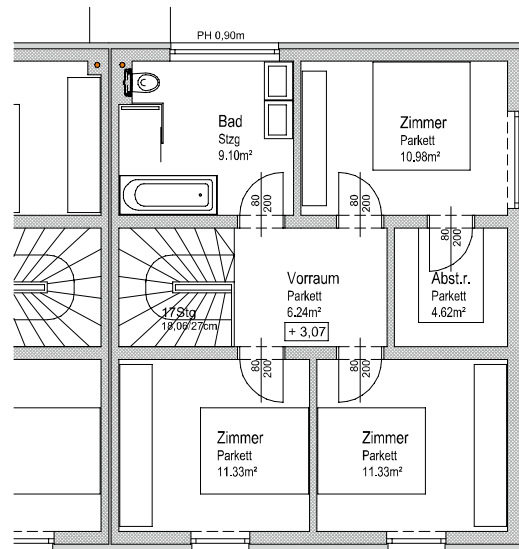
Garten 189,72 m²

Terrasse 30,58 m²

Vorgarten 12,45 m²



EG



OG



FÜR DETAILINFORMATIONEN
BITTE KONTAKTIEREN

RE/MAX White Horse Voitsberg
Immobilien Harkam e.U.
Conrad von Hötzendorfstraße 16 | 8570 Voitsberg

Hr. Harkam +43 (0) 676 714 94 50 | Büro +43 (0) 3142 280 20
j.harkam@remax-voitsberg.at | office@remax-voitsberg.at

BB IMMO
GMBH



Bachweg 9
8144 Haselsdorf-Tobelbad
www.bbimmo.at